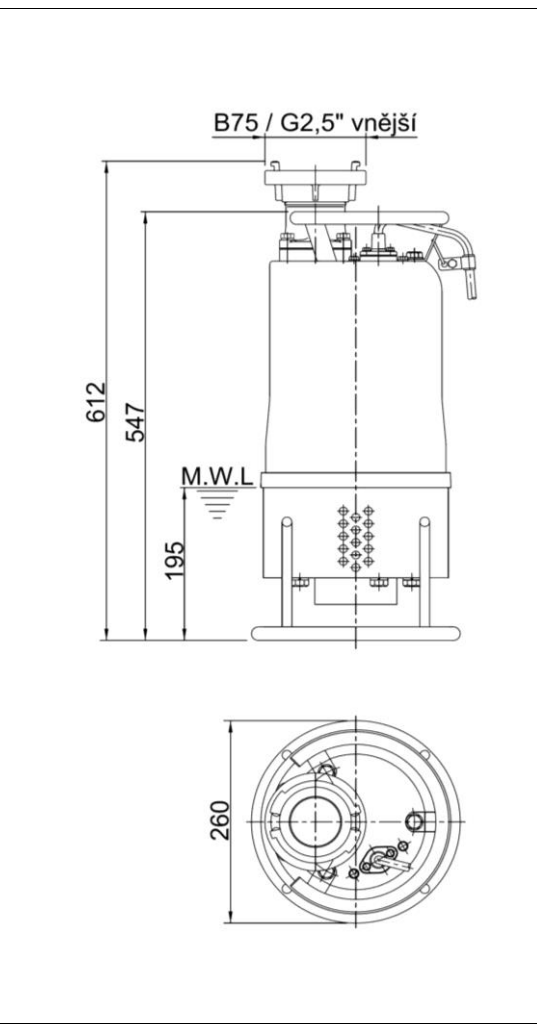
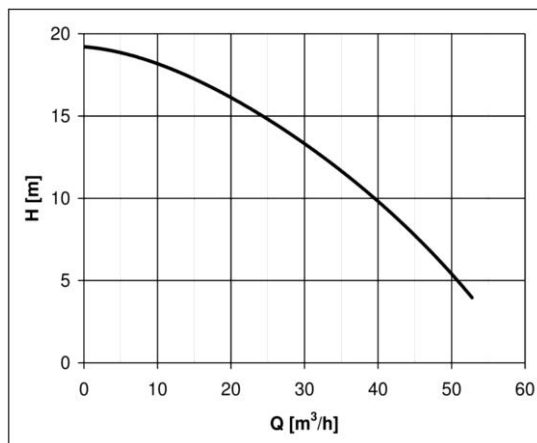




Schlammtauchpumpe HCP mit Drall	
Pumpentyp:	<b>80AGN22.2 3F/400V</b>
Gewicht:	<b>40</b> kg (ohne Kabel und Druckanschluss/Winkel/Flansch)
Parameter:	Q = <b>siehe Grafik</b> m <sup>3</sup> /Std. H = <b>siehe Grafik</b> m
Laufrad:	<b>Abgedichtet mit großer Effizienz für den allgemeinen Gebrauch</b>
Durchsatz:	<b>10</b> Mm
Drehzahl:	<b>2820</b> 1/min
Leistung:	<b>2,2</b> KW
Wattleistung:	<b>2,95</b> KW
Elektromotor:	<b>trocken</b>
Spannung:	<b>3F/400</b> V
Nennstrom:	<b>4,9</b> A
Frequenz:	<b>50</b> Hz
Umschaltung:	<b>Y - gerade</b> Kabel: <b>H07RNF - 15m</b>
Die Pumpe ist mit einem zusätzlichen Schutz ausgestattet, der den Elektromotor vor Überlastung durch Strom- und Spannungsänderungen und bei Blockierung des Rades schützt. Die Pumpe muss gemäß der Bedienungsanleitung gesichert und geschützt werden.	
Fördermedium:	<b>Wasser mit einer Beimischung von Sand und Schlamm</b>
Temperatur:	<b>bis zu 40</b> °C
Partikelgehalt:	<b>bis zu 10</b> %
Ph:	<b>6-9</b>
Partikelgröße:	<b>Mm</b>
Dichte:	<b>bis zu 1100</b> kg/m <sup>3</sup>
Kinematische Viskosität:	<b>mm<sup>2</sup>/s</b>
Materialausführung:	<b>Grauguss + Edelstahl</b>
Spirale:	<b>0.6020</b>
Laufrad:	<b>HiCr (Chromlegierung)</b>
Schacht:	<b>1.4000</b>
Saugdeckel:	<b>0.6020</b>
Motorgehäuse:	<b>1.4301</b>
Obere Abdeckung:	<b>0.6020</b>
Stöpsel:	<b>Doppelt mechanisches SiC/SiC, geschmiert mit Ölfüllung, geschützt durch eine Dichtung an der Seite des Mediums.</b>
Dokumentation:	Sprache Pcs
Betriebsanleitung und Einbauanleitung	Tschechisch 1
Garantiekarte, Konformitätserklärung	Tschechisch 1
Im Preis der Pumpe ist ein 10 m langer Feuerwehrschauch enthalten.	
Gegen eine zusätzliche Gebühr ist es möglich, Folgendes zu liefern:	
<b>Externer Schwimmerschalter MS1/10m; Für jede Pumpe sind immer mindestens 2 Steuerschwimmer erforderlich.</b>	



MWL = Mindestmenge an gepumpter Flüssigkeit.