



HCP Voll-Edelstahl-Tauchpumpe für Schlamm	
Pumpentyp:	80SFP27.5 3F/400V
Gewicht: 73 kg (ohne Kabel und Druckanschluss/Winkel/Flansch)	
Parameter: Q = siehe Grafik m ³ /Std. H = siehe Grafik m	
Laufrad: P - Offene zweischneidige Klinge.	
Durchsatz:	30 Mm
Drehzahl:	2900 1/min
Leistung:	7,5 KW
Wattleistung:	8,8 KW
Spannung:	3F/400 V
Nennstrom:	15,2 A
Frequenz:	50 Hz

Umschaltung: **Y - gerade** Kabel: **H07RNF - 10m**

Die Pumpe ist mit einem zusätzlichen Schutz ausgestattet, der den Elektromotor vor Überlastung durch Strom- und Spannungsänderungen und bei Blockierung des Rades schützt. Die Pumpe muss gemäß der Bedienungsanleitung gesichert und geschützt werden.

Fördermedium: Abwasser	
Temperatur: bis zu 40 °C	Partikelgehalt: %
Ph: 2-14	Partikelgröße: Mm
Dichte: bis zu 1100 kg/m ³	Kinematische Viskosität: mm ² /s

Materialausführung: Edelstahl	
Spirale: 1.4408	Laufrad: 1.4408
Schacht: 1.4401	Saugdeckel: 1.4408
Motorgehäuse: 1.4401	Obere Abdeckung: 1.4408

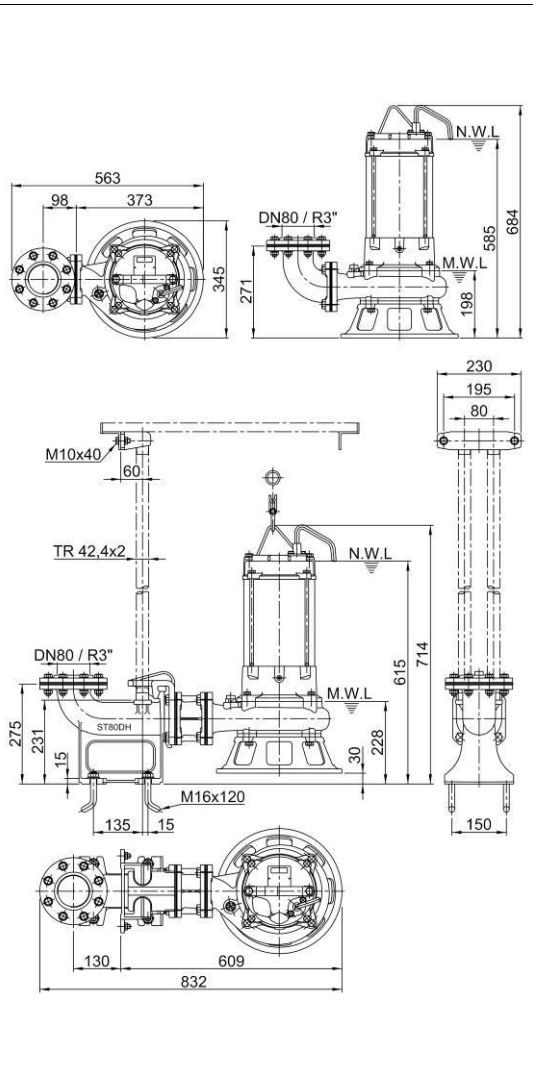
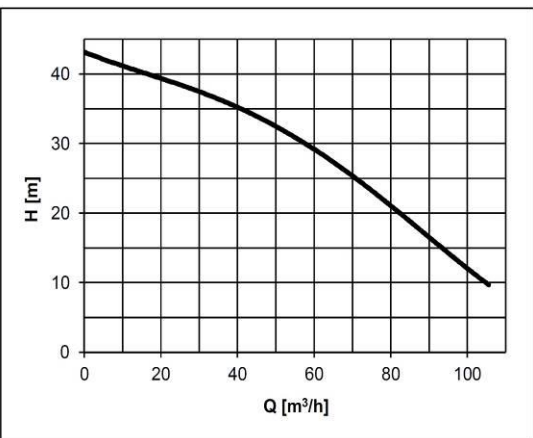
Stöpsel: Doppelt mechanisch SiC/SiC+CA/CE, geschmiert mit Ölfüllung, geschützt durch eine Dichtung an der Seite des Mediums.

Dokumentation:	Sprache	Pcs
Betriebsanleitung und Einbauanleitung	Tschechisch	1
Garantiekarte, Konformitätserklärung	Tschechisch	1

Boot-Gerät: ST80 Edelstahl (ohne Führungsstangen) besteht aus: Körper der Absenkvorrichtung, Gleithaken, obere Halterung der Führungsstangen, Absenkette aus Edelstahl 4 m lang.

Gegen eine zusätzliche Gebühr ist es möglich, Folgendes zu liefern:

- Auslösevorrichtung (Lieferumfang siehe oben)**
- Führungsstangen und verlängerte Edelstahlkette (Länge nach Kundenwunsch)**
- Externer Schwimmerschalter MS1/10m; Für jede Pumpe sind immer mindestens 2 Steuerschwimmer erforderlich.**



AUFMERKSAMKEIT! Ein längerer Betrieb der Pumpe auf dem Mindestniveau (MWL) kann zu einer Überhitzung des Pumpenmotors führen. Für den Dauerbetrieb muss der Motor geflutet werden (NWL).